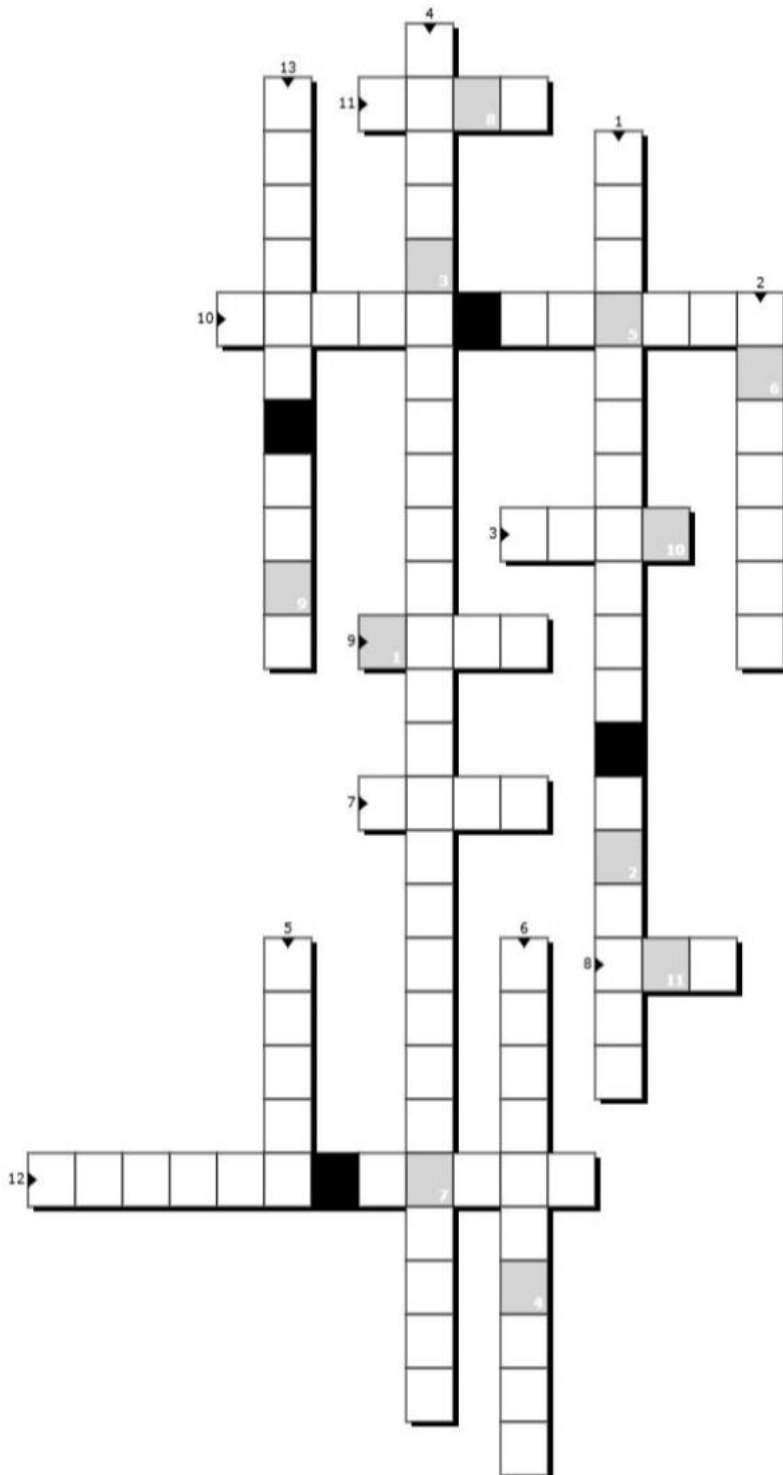


Rätsel 1)

Nachdem ihr letzte Woche bei beiden Rätseln vorgegebene Begriffe zum Lösen zur Verfügung hattet, sieht es diese Woche anders aus. Zuerst möchte Mattenfeger August euer Wissen über unseren Verband und ein paar Judobegriffe testen. Könnt ihr alle Fragen beantworten und findet das Lösungswort?



1. Wie heißt das grüne Maskottchen des Judo-Verband Sachsen?
2. In welcher Stadt wurde der Judo-Verband Sachsen e.V am 14.07.1990 gegründet?
3. Wie viele Sportbezirke hat unser Verband?
4. Welcher Begriff wird mit BEM abgekürzt?
5. Ursprungsland des Judo
6. Ein Shido ist eine ?
7. Welche Farbe hat der 7. Kyu?
8. Gegenteil von Tori
9. Welche Farbe hat der Zusatzgürtel für den zuerst aufgerufenen Judoka?
10. Wie heißt der Präsident des Judo-Verband Sachsen?
11. Wie viele Judowerte gibt es?
12. Wie nennt man die Kampfzeitverlängerung?
13. Welcher Japaner hat den Judosport erfunden?

1 2 3 4 5 6 7 8 9 10 11

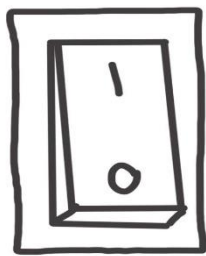
Rätsel 2)

Seid ihr erwärmt nach dem Gehirnjogging? Jetzt wird es nämlich schwieriger. Vielleicht liegt das aber auch an den Zeichenkünsten unserer Jugendleitung. Aber bevor es los geht, erklären wir euch mal die Aufgabe.

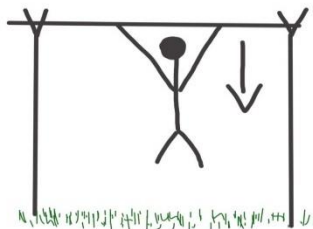
Im Folgenden seht ihr immer zwei Bilder. Jedes Bild steht für einen Begriff, der gesucht wird. Beide Begriffe ergeben dann ein zusammengesetztes Wort, welches ein Begriff aus dem Judo sport ist.

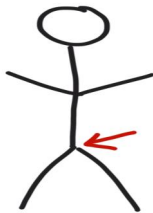
Um zu Überprüfen ob euer vermuteter Begriff richtig ist, könnt ihr diesen ins japanische übersetzen. Ist das Wort unten in der Liste aufgeführt, ist die Wahrscheinlichkeit sehr hoch, dass er stimmt. Aber Achtung, in der Liste stehen mehr Wörter als gesucht werden.

GAKE – YOKO OTOSHI – TOMOE NAGE – HANE GOSHI - KOSHI GURUMA – SENSEI – SHIME WAZA - AI YOTSU - HIZZA GURUMA – UDE GATAME - ASHI GURUMA



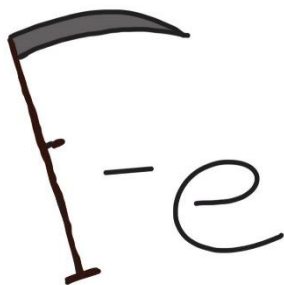
+



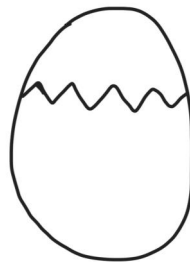


+

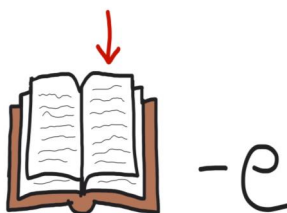




+



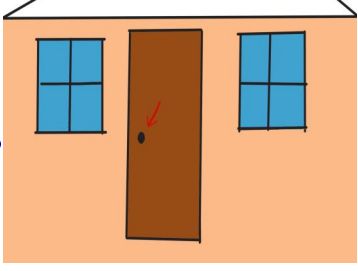
Zur Abwechslung wird hier direkt der japanische Begriff gesucht



+



1 = 1 + er





+